

MODALA SKALOR

TIPS!

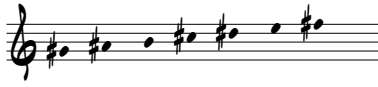
När Du ska lösa uppgiften på nästa sida kan Du:

- *Se efter hur många förtecken skalan har, fasta eller tillfälliga, då ser Du vilken tonart skalan tillhör. Du måste alltså kunna alla tonarters förtecken.*
- *Om Du vet tonarten ser Du efter vilken ton skalan börjar på. Vilken plats har den tonen i tonartens första skala? Vi säger att Du kommer fram till siffran 3. Vad heter skalan som börjar på tredje tonen i en vanlig durskala (tonart).
Svar: frygisk skala.*
- *räkna hela, (T) och halva, (S) tonsteg mellan varje ton. Då måste Du känna till varje skalas mönster av hela och halva tonsteg.*

Skriv ut skalans namn, funktion i tonarten och vilken durtonart skalan tillhör.

MODALA SKALOR

1)



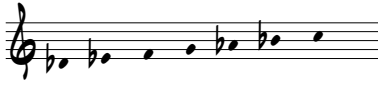
2)



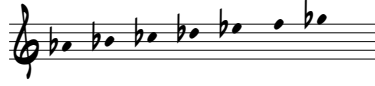
3)



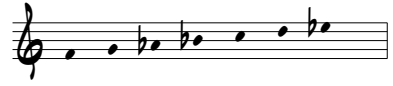
4)



5)



6)



7)



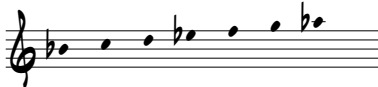
8)



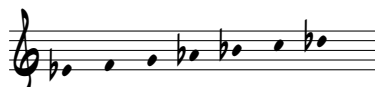
9)



10)



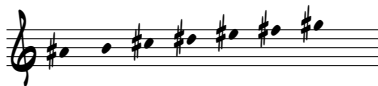
11)



12)



13)



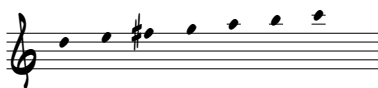
14)



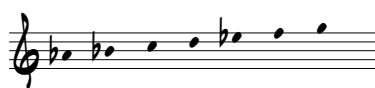
15)



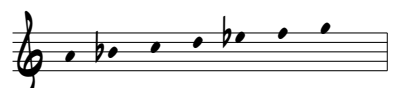
16)



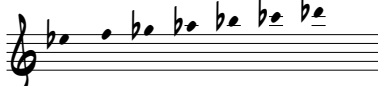
17)



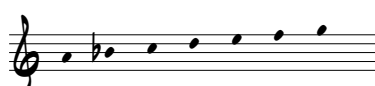
18)



19)



20)



21)



22)



23)



24)



FACIT MS 08

	<i>Skala</i>	<i>Funktion</i>	<i>Tonart</i>
1)	<i>G# aeolisk</i>	<i>VIIm7</i>	<i>B dur</i>
2)	<i>C# aeolisk</i>	<i>VIIm7</i>	<i>E dur</i>
3)	<i>F jonisk</i>	<i>IMaj7</i>	<i>F dur</i>
4)	<i>Db lydisk</i>	<i>IVMaj7</i>	<i>Ab dur</i>
5)	<i>Ab dorisk</i>	<i>IIm7</i>	<i>Gb dur</i>
6)	<i>F dorisk</i>	<i>IIm7</i>	<i>Eb dur</i>
7)	<i>E aeolisk</i>	<i>VIIm7</i>	<i>G dur</i>
8)	<i>G dorisk</i>	<i>IIm7</i>	<i>F dur</i>
9)	<i>C# frygisk</i>	<i>IIIIm7</i>	<i>A dur</i>
10)	<i>Bb mixolydisk</i>	<i>V7</i>	<i>Eb dur</i>
11)	<i>Eb mixolydisk</i>	<i>V7</i>	<i>Ab dur</i>
12)	<i>D aeolisk</i>	<i>VIIm7</i>	<i>F dur</i>
13)	<i>A# frygisk</i>	<i>IIIIm7</i>	<i>F# dur</i>
14)	<i>C aeolisk</i>	<i>VIIm7</i>	<i>Eb dur</i>
15)	<i>C# lokrisk</i>	<i>VIIIm7(b5)</i>	<i>D dur</i>
16)	<i>D mixolydisk</i>	<i>V7</i>	<i>G dur</i>
17)	<i>Ab lydisk</i>	<i>IVMaj7</i>	<i>Eb dur</i>
18)	<i>A lokrisk</i>	<i>VIIIm7(b5)</i>	<i>Bb dur</i>
19)	<i>Eb aeolisk</i>	<i>VIIm7</i>	<i>Gb dur</i>
20)	<i>A frygisk</i>	<i>IIIIm7</i>	<i>F dur</i>
21)	<i>B dorisk</i>	<i>IIm7</i>	<i>A dur</i>
22)	<i>E dorisk</i>	<i>IIm7</i>	<i>D dur</i>
23)	<i>B frygisk</i>	<i>IIIIm7</i>	<i>G dur</i>
24)	<i>C dorisk</i>	<i>IIm7</i>	<i>Bb dur</i>