

## MODALA SKALOR

### TIPS!

*När Du ska lösa uppgiften på nästa sida kan Du:*

- *Se efter hur många förtecken skalan har, fasta eller tillfälliga, då ser Du vilken tonart skalan tillhör. Du måste alltså kunna alla tonarters förtecken.*
- *Om Du vet tonarten ser Du efter vilken ton skalan börjar på. Vilken plats har den tonen i tonartens första skala? Vi säger att Du kommer fram till siffran 3. Vad heter skalan som börjar på tredje tonen i en vanlig durskala (tonart).  
Svar: frygisk skala.*
- *räkna hela, (T) och halva, (S) tonsteg mellan varje ton. Då måste Du känna till varje skalas mönster av hela och halva tonsteg.*

Skriv ut skalans namn, funktion i tonarten och vilken tonart skalan tillhör.

## MODALA SKALOR

1)



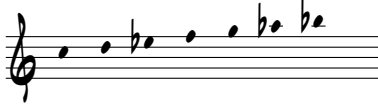
2)



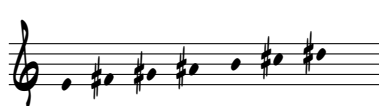
3)



4)



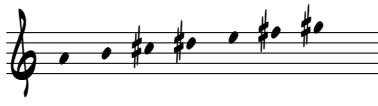
5)



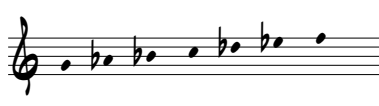
6)



7)



8)



9)



10)



11)



12)



13)



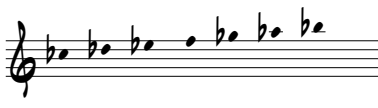
14)



15)



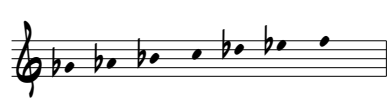
16)



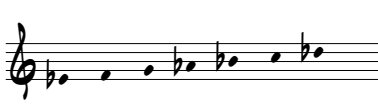
17)



18)



19)



20)



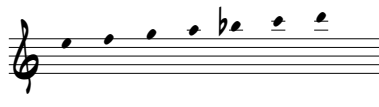
21)



22)



23)



24)



## FACIT MS 05

<i>Skala</i>	<i>Funktion</i>	<i>Tonart</i>
1) <i>C mixolydisk</i>	<i>V7</i>	<i>F dur</i>
2) <i>D lydisk</i>	<i>IVMaj7</i>	<i>A dur</i>
3) <i>F# aeolisk</i>	<i>VIIm7</i>	<i>A dur</i>
4) <i>C aeolisk</i>	<i>VIIm7</i>	<i>Eb dur</i>
5) <i>E lydisk</i>	<i>IVMaj7</i>	<i>B dur</i>
6) <i>G# lokrisk</i>	<i>VIIIm7(b5)</i>	<i>A dur</i>
7) <i>A lydisk</i>	<i>IVMaj7</i>	<i>E dur</i>
8) <i>G lokrisk</i>	<i>VIIIm7(b5)</i>	<i>A dur</i>
9) <i>D# aeolisk</i>	<i>VIIm7</i>	<i>F# dur</i>
10) <i>B lydisk</i>	<i>IVMaj7</i>	<i>F# dur</i>
11) <i>A lokrisk</i>	<i>VIIIm7(b5)</i>	<i>Bb dur</i>
12) <i>F# mixolydisk</i>	<i>V7</i>	<i>B dur</i>
13) <i>D# lokrisk</i>	<i>VIIIm7(b5)</i>	<i>E dur</i>
14) <i>C# mixolydisk</i>	<i>VI7</i>	<i>F# dur</i>
15) <i>B aeolisk</i>	<i>VIIm7</i>	<i>D dur</i>
16) <i>Cb lydisk</i>	<i>IVMaj7</i>	<i>Gb dur</i>
17) <i>F# lokrisk</i>	<i>VIIIm7(b5)</i>	<i>G dur</i>
18) <i>Gb lydisk</i>	<i>IVMaj7</i>	<i>Db dur</i>
19) <i>Eb mixolydisk</i>	<i>V7</i>	<i>Ab dur</i>
20) <i>D mixolydisk</i>	<i>V7</i>	<i>G dur</i>
21) <i>F mixolydisk</i>	<i>V7</i>	<i>Bb dur</i>
22) <i>Eb lydisk</i>	<i>IVMaj7</i>	<i>Bb dur</i>
23) <i>E lokrisk</i>	<i>VIIIm7(b5)</i>	<i>F dur</i>
24) <i>F jonisk</i>	<i>IMaj7</i>	<i>F dur</i>