

## *Kopieringsavtal med Void Note AB*

*PDF filerna får skrivas ut på skrivare och kopieras under förutsättning att följande regler följs:*

- *Filerna och kopiorna får inte säljas, tryckas, kopieras eller på annat vis distribueras i kommersiellt syfte.*
- *Filerna och kopiorna får inte ändras på något sätt, varken lägga till eller ta bort text, grafik, logo eller copyrightmärkning.*
- *Filerna och kopiorna får inte kopieras eller skrivas ut delvis. Notgrafik får alltså inte klippas ut för sig.*

*Som användare av detta material förväntas Du känna till och följa dessa regler.*



Void Note AB  
Box 2032  
145 02 NORSBORG  
tel. 08-534 606 23  
fax, 08-534 606 24  
e-post; red@voidnote.se

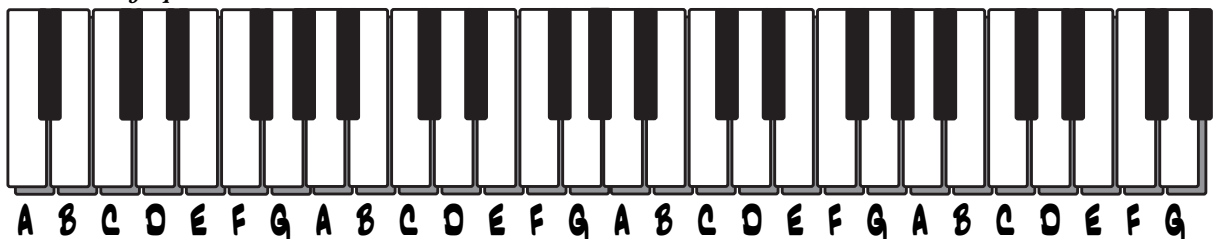
# ACKORD

## TIPS!

*När Du ska analysera skrivna ackord:*

- *Oktavera den tonen som inte ligger ihop på en ters avstånd med övriga toner så att alla toner ligger på lika avstånd.*
- *Efter att Du har oktaverat en ton så att alla toner ligger på en ters avstånd blir den lägsta tonen grundton i ackordet.*
- *Räkna avståndet från grundton till andra tonen i ackordet. 2 hela tonsteg blir ett durackord. 1,5 tonsteg blir ett mollackord.*

*Klaviaturhjälp*



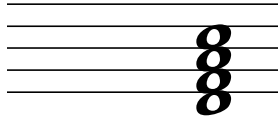
Skriv ut ackordet  
under notskriften.

# ACKORD FYRKLANGER

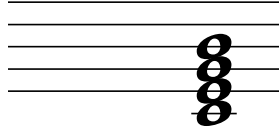
1)



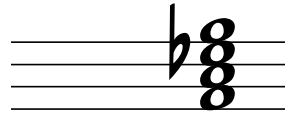
2)



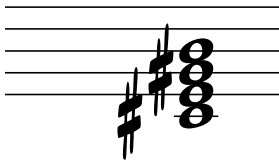
3)



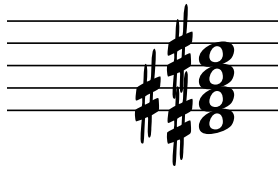
4)



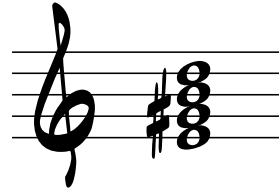
5)



6)



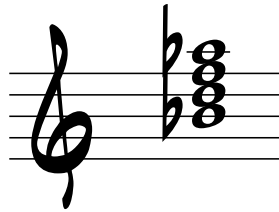
7)



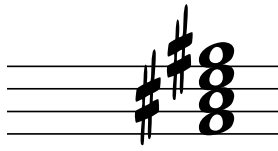
8)



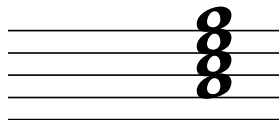
9)



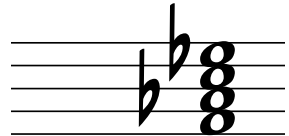
10)



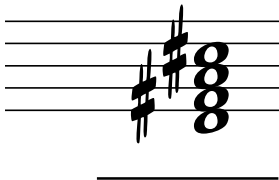
11)



12)



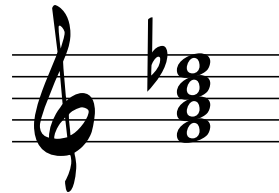
13)



14)



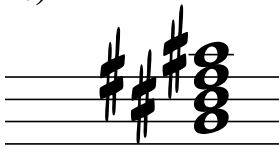
15)



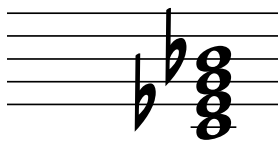
16)



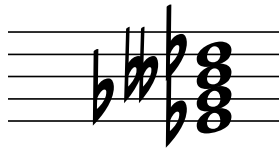
17)



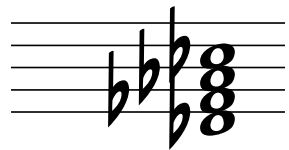
18)



19)



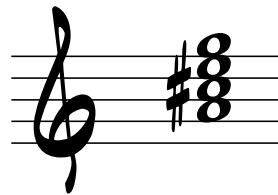
20)



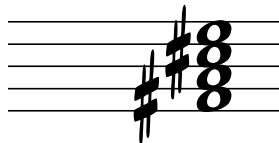
21)



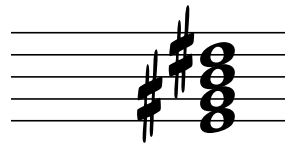
22)



23)



24)



## FACIT A4G 04

### *Akkord*

- 1) *B7*
- 2) *Dm7*
- 3) *CMaj7*
- 4) *Am7(b5)*
- 5) *C#m7*
- 6) *D#m7(b5)*
- 7) *E7*
- 8) *Em7(b5)*
- 9) *Bb7*
- 10) *AMaj7*
- 11) *Am7*
- 12) *Fm7*
- 13) *DMaj7*
- 14) *Db7*
- 15) *F7*
- 16) *Bm7*
- 17) *BMaj7*
- 18) *Cm7*
- 19) *Ebm7(b5)*
- 20) *Dbm7*
- 21) *Gm7*
- 22) *A7*
- 23) *F#m7*
- 24) *EMaj7*